



FDS PRO

France Détection Services

ZA La Cigalière 2 - 84250 Le Thor

Tél. 04.90.33.75.14 - Fax 04.90.33.75.17

contact@fdspro.com - www.fdspro.com

S.A.S au capital de 300 000 € - Siret 350 490 074 00076 - APE 4669A
N°TVA FR31 350 490 074

flexitrax™ P550c

Complet. Pratique. Connecté.

Ensemble portable pour l'inspection vidéo des réseaux d'eaux pluvial,
usées et de drainage





Inspectez les canalisations plus vite afin de réaliser davantage de contrôles chaque jour

- L'interface d'utilisation simple et intuitive se configure rapidement.
- Touches spécifiques pour une utilisation plus facile.
- Batteries rechargeables intégrées pour une autonomie d'une journée.

Restez connecté(e)

Les rapports peuvent être envoyés dès que le contrôle est terminé.

- Connexion WiFi pour envoyer les rapports via DropBox ou e-mail.
- Connectivité avancée via des sorties USB, HDMI et ethernet pour une visualisation et une exportation plus faciles de vos données.
- Streaming vidéo sur des appareils à proximité.

Suite de formats de rapport

Développez votre base de données clients en offrant une large gamme de rapports sur mesure grâce à ;

- rapports conformes MSCC3, 4 et 5.
- Fichiers compatibles WinCan.
- Rapports de base.

Solutions sur mesure

- De conception modulable, la flexitrac P550c peut être appairée avec toute une série d'équipements et accessoires.
- Notre solution vous apporte de la flexibilité lorsque vous en avez besoin, et vous permet d'inspecter des canalisations entre 32mm/1,25" et 1500mm/60".



Tracteurs

Les deux tracteurs vous permettent de centrer la caméra dans des canalisations de toute taille.

Projecteur auxiliaire pour un éclairage supplémentaire dans les canalisations de gros diamètres ou plus sombres



Tracteur P356

Inspectez les canalisations de 150mm/4" à 1500mm/60"



Tracteur P354

Centrez dans des canalisations de 100mm/4" à 305mm/12"

Unité de contrôle flexitrax P550c

Signaux d'alarme pour la connexion WiFi et l'état de la batterie



Écran haute résolution de 307mm / 12,1"



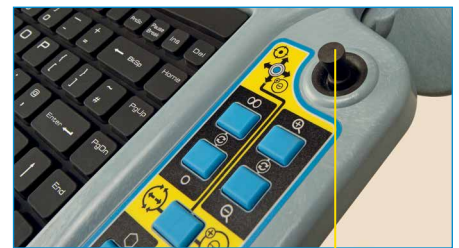
Crochets pratiques pour fixer les câbles

Connectivité : USB, HDMI Wifi, ethernet, audio et entrée vidéo analogique

Protection IP55 ouverte et fermée

Claviers régionaux disponibles

Des touches spécifiques qui servent de raccourcis vers les fonctions les plus utilisées



Contrôle en un clin d'oeil du touret/tracteur / de la caméra / lumière avec des joysticks et des touches de contrôle

Tourets



Le touret électrique peut être équipé d'un maximum de 305m / 1000' de câble



Touret manuel

Si vous avez besoin d'une solution encore plus mobile, le touret manuel peut vous permettre d'accéder à des endroits hors de portée de votre véhicule

Alimentation pour le touret manuel



Plus facile



Plus rapide



Plus simple

Plus facile. Plus rapide. Plus simple.

La flexitrac P550c est conçu pour être simple d'utilisation. Prête à l'emploi en 30 secondes à compter du démarrage, elle nécessite peu de formation pour être utilisée, et vous permet de vous concentrer sur l'inspection des réseaux

Un écran de 307mm/12,1" HD, très visible en plein jour, équipé d'un clavier grande taille et de boutons spécifiques vous guide tout au long du processus de contrôle, rendant le système plus rapide et plus facile d'utilisation.

Une batterie interne lithium-ion de haute capacité est intégrée et permet en utilisation normale un fonctionnement sur toute une journée, et une mémoire interne à semi-conducteurs de 128Gb, suffisante pour effectuer plus de 90 heures d'enregistrement vidéo.

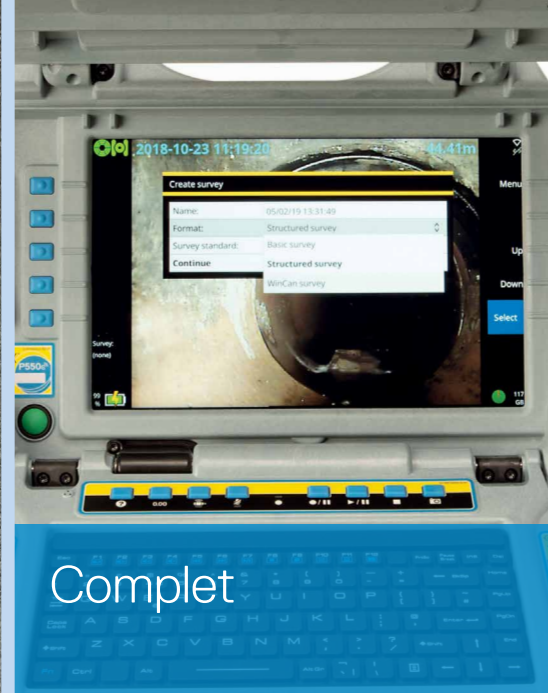
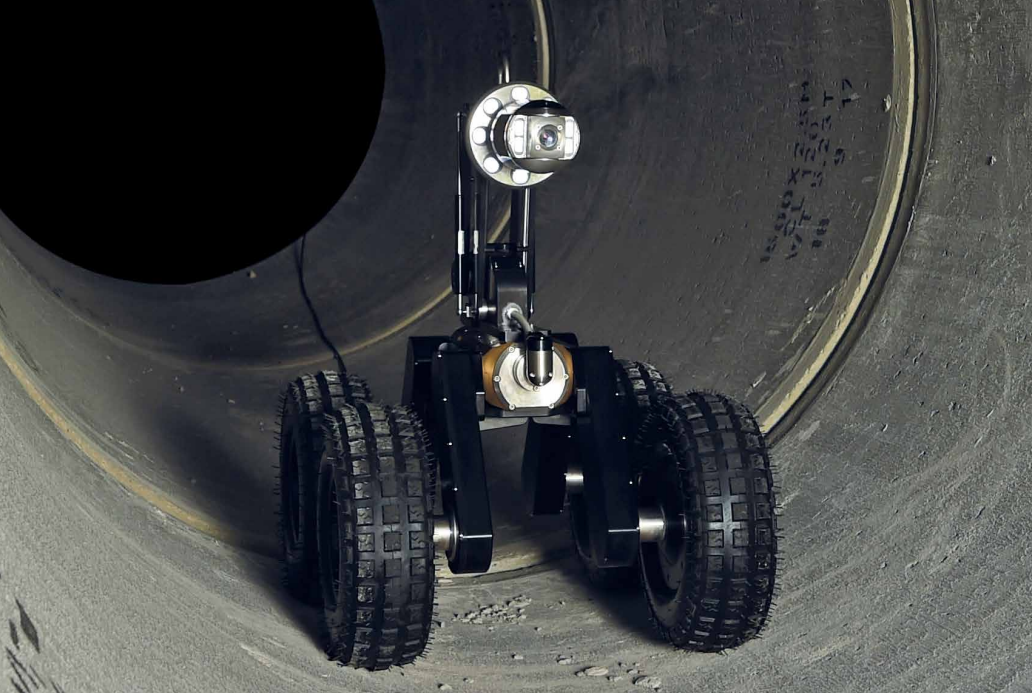
Solutions sur mesure

Un ensemble tracté, modulable et portatif qui permet aux opérateurs d'adapter le système flexitrac P550c à l'inspection d'une large gamme de canalisations, quel que soit le lieu.

Le flexitrac P550c est rapidement transportable et peut être acheminé vers le site d'inspection sur des roulettes est, grâce à son design ergonomique d'accéder à des endroits hors de portée de votre véhicule.

Inspection d'une large gamme de canalisations

Contrôle des canalisations entre 32mm/1,25" et 1500mm/60".



Rapport

La flexitrac P550c offre des fonctionnalités embarquées en matière de rapport et de connectivité, permettant de vous fournir rapidement, ainsi qu'à vos clients des rapports détaillés. Créer un rapport global est désormais rapide et facile ;

1 Choisissez le modèle de rapport

Utilisez les modèles de rapport adaptables en fonction de la situation ; codes MSCC3, 4 et 5 du Water Research Council inclus, de même que des formats de fichiers compatibles WinCan.

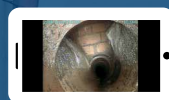
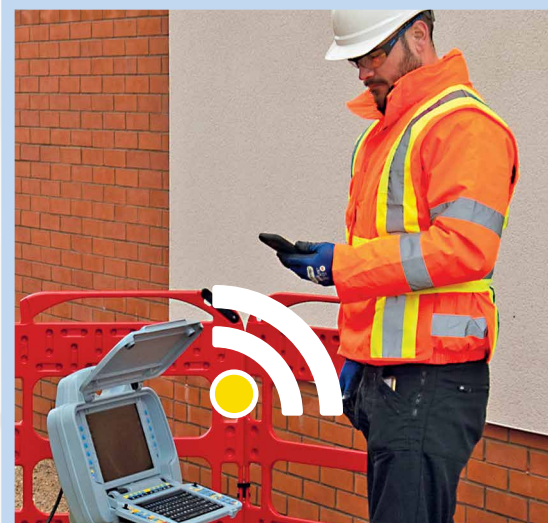
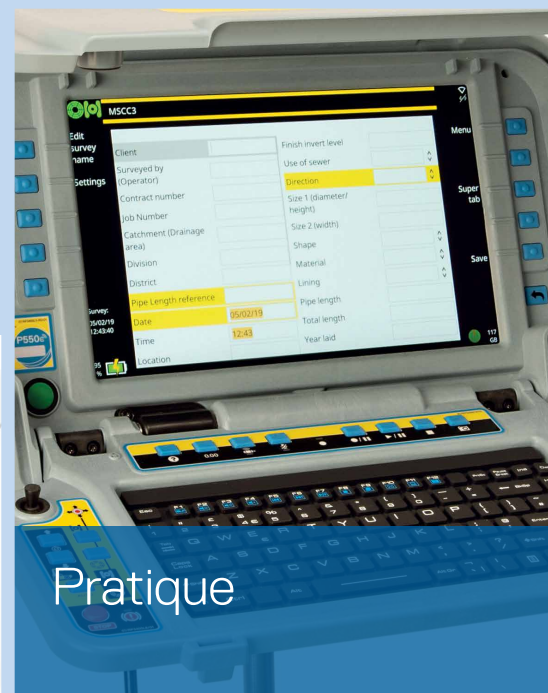
2 Terminez l'inspection

Entrez les informations issues de votre inspection à l'aide d'un clavier tactile de grande taille. Des touches spécifiques et adaptés au contexte vous guident tout au long de l'inspection.

3 Envoyer le rapport

Envoyez des rapports, des images et des vidéos dès que votre inspection est terminée, via DropBox ou e-mail*. Vous pouvez également exporter un rapport sur clef USB ou la vidéo en streaming sur un appareil à proximité.

(*Point d'accès WiFi requis, comme un téléphone mobile, une tablette ou un dongle)



Connecté

Accessoires et options

Lors de l'installation de votre flexitrac P550c, le centrage de votre caméra au milieu de la canalisation est une étape clef. Une fois que le choix du touret et du tracteur fait, améliorez votre inspection de canalisations en faisant appel à notre gamme d'accessoires spécialisés pour répondre aux différentes situations auxquelles vous pouvez être confronté.

Roues

Choisissez entre des roues de petites, moyennes ou grandes tailles et/ou des élargisseurs pour vous adapter à la taille des canalisations et au terrain.



Pantographes

Des pantographes manuel et électrique sont disponibles, pour une inspection centrée jusqu'à 900mm/36".



D'autres accessoires sont disponibles.

Joncs de pousser

Un large choix de joncs de pousser, de longueurs et de flexibilité variables, peuvent être utilisés avec le système flexitrac P550c. Utilisez un jonc de pousser pour inspecter des canalisations de 32mm/1,25".



Caméras

Choisissez entre trois modèles de caméra ; visée axiale, tête rotative ou tête rotative avec zoom optique X 10.



Chariot

Ensemble combiné du chariot et du pantographe avec le gros tracteur pour centrer l'inspection dans des diamètres de plus de 1500mm/60".



Récepteur

Une sonde est intégrée à chaque tracteur, vous permettant d'utiliser un récepteur adapté pour localiser son emplacement.

Avec trois fréquences de sonde, le RD5100™ S peut être utilisé pour suivre le tracteur pendant son utilisation.

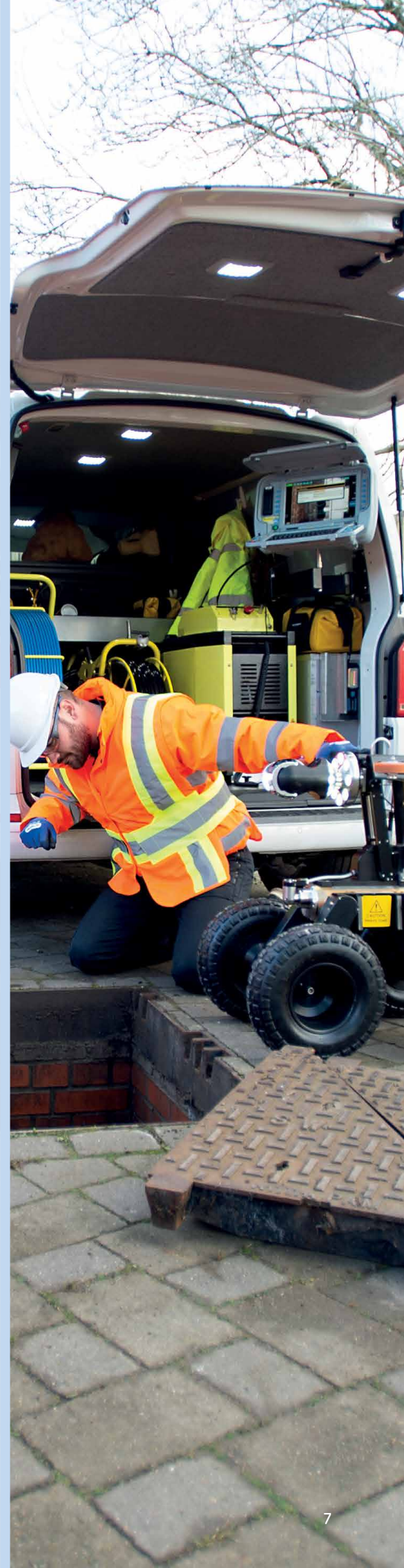


L'ensemble tracté flexitrac P550c est entièrement compatible avec les flexiprobe Pearpoint™ P540, P340 et P350.

Spécifications

flexitrax P550c	
Capacité de la batterie	Batterie Li-Ion interne (4S2P) 14,68 V, 6,4 Ah (93,95 Wh)
Autonomie de la batterie	Jusqu'à 1 journée de travail en utilisation standard, 7h30 en inspection uniquement / 5 h en enregistrement continu*
Caméras	Vue axiale avec LEDs 120 lumens Tête rotative avec LEDs 210 lumens Tête rotative et zoom optique x 10 avec LEDs 420 lumens
Connectivité	USB 2.0 (x3), sortie vidéo HDMI, Entrée vidéo analogique Sortie </51 (PAL/NTSC), Sortie casque, entrée microphone, connectivité touret/caméra et WiFi 802.11 b/g/n
Fabrication	ABS haute résistance et acier doux zingué poudré
Commandes	Module de commande de la flexitrax P550c avec joysticks pour contrôler la caméra et le tracteur Télécommande en option pour une utilisation déportée
Dimensions	445mm x 385mm x 155mm / 17.5" x 15.2" x 6.1" /
Écran	307mm / 12.1", 1280 x 800 LCD couleur
Tourets	Touret manuel ou touret électrique, avec options de longueur de câble de 150m jusqu'à 305m/500' jusqu'à 1000'
Protection environnementale	Console de commande flexitrax P550c : IP55 Alimentation/chargeur : Indice IP54 pour utilisation en intérieur
Besoins en matière d'alimentation	10-30V, 60W
Sources d'alimentation	Touret, alimentation principale externe ou batterie interne
Alimentation	Entrée secteur : 100-240 VAC, 50-60 Hz, 1,7 A Sortie cc : 6 V, 3,75 A, 60 W
Formats d'enregistrement	Vidéo : H.264. Sonore : MP3. Format de fichiers : MP4
Format de fichiers de rapport	Rapports de base, MSCC3 & 4 : docx MSCC5 : docx ou Xml WinCan : Xml Vidéo : MP4 Image : JPEG
Stockage	Mémoire intégrée de 128 Go et prise en charge de mémoire flash sur clé USB
Température	Mémoire: -20°C à +80°C / 4°F à 176°F Fonctionnement : -10°C à +50°C / 14°F à 122°F Charge : 0°C à +40°C / 32°F à 104°F
Poids	16lb7,25kg/</56
Roues	Pneumatiques en caoutchouc résistant, petits, moyens et grands pour des canalisations conventionnelles / envasées Roues adhérentes pour canalisations lisses / doublées

*Dépend des réglages de gestion de la puissance choisie, des conditions ambiantes, des accessoires utilisés, du temps d'enregistrement et autres facteurs



À VOS MARQUES

Visitez le site www.pearpoint.com