

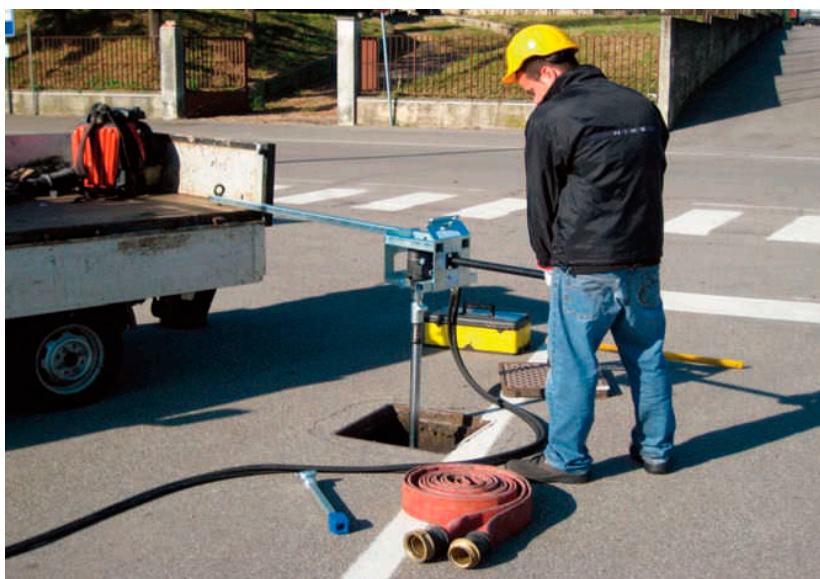


## Clé de manœuvre hydraulique

Conçue pour manœuvrer mécaniquement les vannes des réseaux urbains rapidement et sans effort.

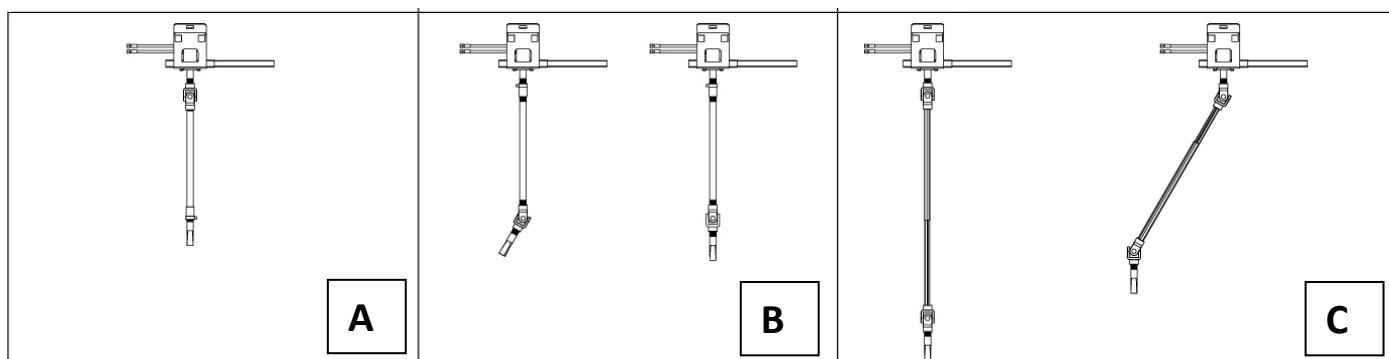
Sa poignée quart de tour permet de maîtriser précisément l'ouverture/ fermeture des vannes. Le nombre de tour effectués est rapporté sur le compteur digital situé sur le devant de l'appareil.

Cette clé ne nécessite pas de maintenance.



Peut s'utiliser dans plusieurs configurations :

- **A** : Connexion directe sur le carré de la vanne
- **B** : Connexion avec un angle sur le carré de la vanne
- **C** : Connexion avec deux angles sur le carré de la vanne. Permet d'atteindre les zones les plus difficiles





### CARACTERISTIQUES

<b>Poids</b>	17 kg
<b>Dimension</b>	100 x 25 x 25 cm
<b>Débit</b>	15 -40L/min
<b>Pression</b>	100 -180 bars
<b>Vitesse de rotation</b>	0 à 150 tours/min
<b>Couple de serrage</b>	400 Nm maximum
<b>Compteur</b>	Digital réversible
<b>Livrée avec</b>	Carré de 40 x 40 mm